



Avision Scan Station AN335W Stand Alone



Eigenschaften:

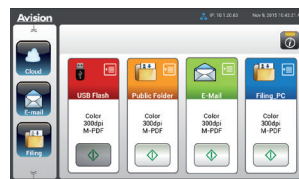
- Schnelles Scannen mit 35 Seiten pro Minute / 70 Seiten pro Minute in Farbe, Graustufen und Schwarzweiß (300 dpi, Farbe)
- Scannen und Senden von Bildern an E-Mails, einen freigegebenen Ordner (SMB), einen FTP Ordner, Cloud-Server (Google Drive™, Evernote®, Dropbox™, Microsoft® OneDrive®, Microsoft® SharePointOnline®), ein USB-Flash-Laufwerk und den internen Speicher
- Unterstützt Papier bis zu 216 x 356 mm (8.5 x 14 Zoll) und dem Langseitenscan bis zu 5540 mm (218 in.) (300dpi, duplex) / 1500 mm (600dpi)
- Integrierte Vorschaufunktion von Scanbilder
- Empfohlenes Tagesdurchsatzvolumen bis zu 4,000 Seiten
- Robuster automatischer Dokumenteneinzug für 50 Seiten (75 g/m², 20 lb.)
- Das automatische Zuschneiden und Ausgleichen eines Dokuments mit der fortschrittlichen Bildverarbeitungseinheit trägt zur Erhöhung der Scan-Geschwindigkeit bei
- Die Umkehrwalzentechnologie bietet eine hervorragende Zuführzuverlässigkeit
- Scannen von harten und geprägten Karten mit einer Stärke von bis zu 1,25 mm im Hoch- und Querformat
- Automatische Abschaltfunktion

Überblick

Der AN335W ist ein Duplex- und Scan Station mit 35 Seiten pro Minute / 70 Seiten pro Minute in Farbe, Graustufen und S/W, der schnell, zuverlässig und kostengünstig für klein bis mittelgroße Unternehmen ist, um ID-Karten, Visitenkarten, Dokumenten und andere schwere Kartenmaterialien zu scannen. Dank der drahtlosen Netzwerkfähigkeit verbessert der AN335W Ihre Geschäftseffizienz durch das Scannen ohne PC an E-Mails, Cloud-Server (GoogleDrive, Evernote, Dropbox, Microsoft OneDrive, Microsoft SharePointOnline), einen freigegebenen Ordner (SMB), einen FTP Ordner und dem USB-Laufwerk.

Einfach zu bedienender 8-Zoll-LCD-Touchscreen

Der große 8-Zoll-LCD-Touchscreen erleichtert das Scannen und die Freigabe von Daten. Durch Voreinstellungen und "Scannen zu Zielen" als Verknüpfungen können Sie mit dem AN335W Ihren Arbeitsprozess optimieren und die Arbeit in einem Schritt erledigen. Die Konfiguration und Verwaltung des Scan Stations ist verständlich aufgebaut und überaus benutzerfreundlich.



Bequemes mobiles Scannen

Mit einem WLAN-Anschluss ermöglicht der AN335W außerdem als drahtloses Gerät das Versenden und Empfangen von Bildern und Dokumenten auf Ihren Mobilgerät mithilfe der Avision-App.

Bequemer Datenaustausch per USB

Die eingebaute USB-Schnittstelle verschafft unkomplizierten Dokumentenaustausch an sämtliche, marktübliche Speicherlaufwerken.



Umkehrwalze erhöht Zuverlässigkeit der Zuführung

Der AN335W ist mit einer innovativen Umkehrwalze für fortschrittliche Papiertrennfunktion ausgestattet und bietet eine hervorragende Einzugsverlässigkeit, bei dem das Risiko eines Mehrfacheinzugs oder eines Papierstaus effektiv verringert wird.

Ein Duplex-Scanner für Dokumente und Karten

Dank des fortschrittlichen Papierpfads und der Bildverarbeitungstechnologie können gemischte Stapel von Dokumenten mit unterschiedlichen Größen und Gewichten gescannt, zugeschnitten und korrigiert werden. Das Scanformat akzeptiert Papier von Belegen (74 x 52 mm/2.9 x 2.0 in.) bis zu Geschäftsdokumenten (216 x 356 mm/8.5 x 14 in.). Der automatische Vorlageneinzug schafft Papiereinheiten bis zu 413 g/m² sowie geprägte Karten bis zu einer Grammatur von 1,25 mm.

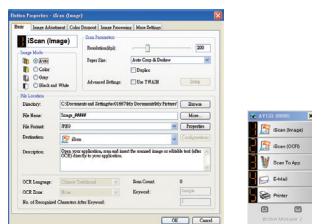
Leistungsstarke Softwareanwendungen

Der AN335W wird mit einem Twain-Treiber geliefert und enthält eine Reihe leistungsstarker Softwareanwendungen, darunter Avision Button Manager V2, AV Scan X und Nuance Paper Port SE14.

Avision | AN335W Scan Station

Der Avison Button Manager V2

- Scannen mit nur einem Tastendruck

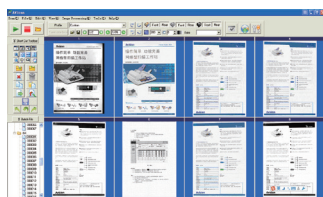


The Button Manager V2 main screen

Mit dem Button Manager V2 ist es ein Einfaches Ihre Dokumenten zu scannen und das Bild zu Ihrer vorgewählten Zielanwendung zu senden - das alles mit nur einem Tastendruck. Die neue Version des Button Managers ist mit der innovativen Funktion ausgestattet, um Scans direkt in alle gängige Clouds, wie den Google Docs, Microsoft Share Point oder auf einen FTP Server hochzuladen. Zusätzlich erlaubt es die iScan Funktion das gescannte Bild oder den erkannten Text nach optionaler OCR Bearbeitung in Ihren Text Editor einzufügen.

AVScan X

- Intelligentes Dokumentenmanagement

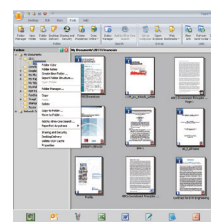


The AVScan X main screen

Dokumentenerfassung ist der erste Schritt des Dokumentenmanagements. Schlechte Bildqualität kann Probleme bei der Indizierung oder der Ablage der Daten zur Folge haben. Dies treibt den Arbeitsaufwand in die Höhe und vermindert die OCR Genauigkeit. AV Scan sichert, dass alle Dokumente direkt während des Scans geprüft werden, so dass die Bildqualität für die Weiterverarbeitung garantiert wird. AVScan X ist eine intelligente Scan- und Datenarchivierungslösung. AVScan X bietet vielfältige Funktionen, gescannte Informationen zu konvertieren und für den schnellen Zugriff bereitzustellen.

Nuance PaperPort SE14

- Professionelle Dokumentenorganisation



The PaperPort SE14 main screen

PaperPort SE14 ist der einfachste Weg Papierstapel und Bilder in eine organisierte Form zu bringen, in der es möglich ist die Dokumente schnell zu finden und weiterzuverarbeiten. Vergeuden Sie keine Zeit mehr mit der Suche nach Papierdokumenten! Beenden Sie die Frustration mit der Sie die digitalen Bilder organisieren und bearbeiten! Mit PaperPort SE14 können Sie Ihren Avison Scanner mit Ihrem Computer verbinden und Ihre PDF oder JPEG Dokumente bearbeiten, so als ob Sie Papierdokumente auf Ihrem Schreibtisch bearbeiten würden. Dies ist die perfekte Lösung für Ihren Heimarbeitsplatz oder kleinere Büros. Sparen Sie Zeit und Geld mit der Sicherheit, dass Ihre Bilder und Dokumente nicht verloren gehen.



Spezifikationen	AN335W
Papierzufuhr:	ADF 50-Seiten Kapazität
Scanning Technologie:	Contact Image Sensor (CIS)
Display:	8 in. Touch Panel
Dokumentengröße (ADF):	Min. : 74 x 52 mm (2.9 x 2.0 in) Max. : 216 x 356 mm (Legal) (8.5 x 14 in)
AFD Scangeschwindigkeit:	35 PPM / 70 IPM (Farbe, A4, 200 dpi) 35 PPM / 70 IPM (Farbe, A4, 300 dpi)
Max. Scanstärke:	1.25 mm
Papierstärke:	50~413 g/m ² (12 to 110 lb)
Max. Scanlänge:	200 dpi: 6000 mm (236 in.) 300 dpi: 5540 mm (218 in.) 600 dpi: 1500 mm (59 in.) (PC Scan)
Optische Auflösung:	600 dpi
Ausgabe Auflösung:	75, 100, 150, 200, 300, 400, 600 and 1200 dpi
Ausgabeformat:	B/W, Graustufe, 24-bit Farbe
Mitgelieferte Software:	Avison Button Manager V2 / Avison AVScan X Nuance PaperPort SE 14
Schnittstelle/Treiber:	USB3.2 Gen1x1 / TWAIN RJ-45 Ethernet 10/100/1000 Mb, Wi-Fi
Zielanwendungen:	Scan via USB or Network (kein Arbeitsrechner erforderlich) Scan zum FTP / Scan an Email Scan zum geteilten Ordner / Scan über USB Disk Scan auf Mobilgerät
Energiequelle:	Input: 100-240 VAC, 50/60 Hz Output: 24V, 2.0A
Energieverbrauch:	Operation: <35W Ready: <20W Sleep: <3.6W Off: <0.4W
Umweltfaktoren:	Raumtemperatur: 10°C to 35°C (50°F to 95°F) Raumfeuchtigkeit: 10% to 85%
Emission:	Standby: <45 dB Operating: <50 dB
Dimensionen:	Max.: 282 x 457 x 334 mm Min.: 282 x 152 x 165 mm
Gewicht:	4.2 kg
Empfohlener tägliches	4,000 Seiten
Scanvolumen:	
Mehrfacheinzugserkennung:	Ultrasonic Sensor

Specifications subject to change without notice. Windows, Windows XP, Windows Vista, Windows 7 and Windows 8 are either registered trademarks or trademarks of Microsoft Corporation in the United States and/or other countries. PaperPort is a trademark or registered trademark of Nuance Communications, Inc. or its affiliates in the United States and/or other countries. Other brands and product names herein are trademarks or registered trademarks of their respective holders.

Systemanforderungen

- CPU: Intel® Core i3 (2.1GHz) oder höher
- Speicher: 2GB (32bit Windows)
4GB (64bit Windows)
- DVD-ROM: DVD ROM Treiber
- USB: USB3.2 Gen1x1
- Windows® Operating System:
Windows® 10, 8.x, 7, Vista, SP3, XP (32 & 64 bit)

Inhalt

- Scanner
- Netzkabel
- Bedienungsanleitung
- USB3.2 Gen1x1 Kabel
- CD-ROM beinhaltet:
 - Scannertreiber (TWAIN Treiber)
 - Avison Button Manager V2
 - Avison AVScan X
 - Nuance PaperPort SE 14



Avison
www.avision.com