

# Evoluent D Wired

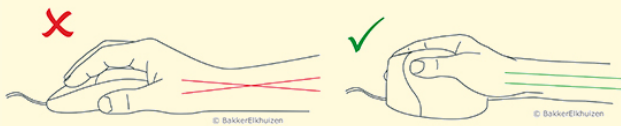
La dernière édition



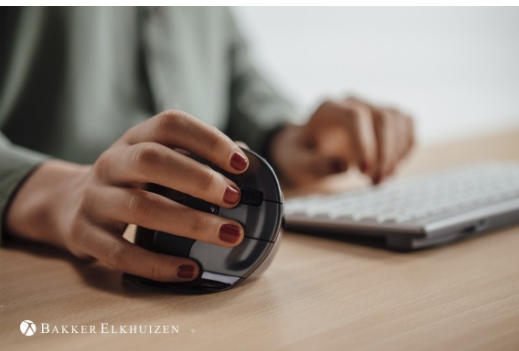
Evoluent D Wired est la dernière souris verticale. Conçue sur base de plus de 18 ans d'expérience et de recherche.

La souris diminue et prévient les désagréments car elle est saisie comme une poignée de main. De cette façon, le poignet est moins courbé vers le côté et l'avant-bras doit moins s'incliner.

Grâce à la position de "poignée de main" de cette souris verticale, votre poignet est moins courbé vers le côté et l'avant-bras doit moins s'incliner (Schmid et al., 2015). Et donc l'activité musculaire dans l'avant-bras est inférieure par rapport à une souris standard (Quemelo & Vieira, 2013).



Il ressort d'études que l'utilisation d'une souris verticale permet un rétablissement plus rapide des lésions aux bras, poignets et mains (Aarås et al., 2001).



## La dernière édition d'Evoluent chez BakkerElkhuizen

Chez Evoluent D, l'on a opté pour des matériaux de qualité élevée, ce qui procure un look and feel premium. La durée d'accoutumance de cette souris est en outre très courte. Finalement, Evoluent D Wired existe en 2 versions, de sorte à ce qu'elle puisse être utilisée pour quasi toutes les mains. Cette souris convient toutefois uniquement aux droitiers. En journée, vous utilisez souvent votre souris. Avec une souris traditionnelle, vos poignets sont courbés, vos bras souffrent de torsions et vos épaules de tensions. Différentes souris ergonomiques ont été lancées sur le marché pour empêcher cela. Une souris verticale est une souris où la main adopte une position de poignée de main.



[Voir le produit online](#)

## Avantages Evoluent D Wired



### Ergonomique

L'unique gaine à doigts sur les boutons positionne la main et les doigts dans une position neutre.

### Design

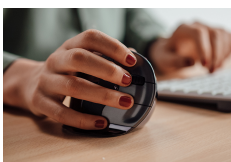
Les différents matériaux de luxe, le design moderne et le boîtier en chrome contribuent au look premium de la souris.



### Grip

La souris est moins sphérique que des variantes antérieures d'Evoluent. La souris est en outre munie de textures uniques qui lui confèrent un grip fin.

**Durée d'accoutumance**  
Puisque la souris est tenue dans une position de poignée de main, naturelle pour la main, la durée d'accoutumance de la souris ergonomique est très courte.



### Driver

Celui-ci n'est pas nécessaire pour les fonctionnalités standards (plug and play). L'installation du driver rend tous les boutons entièrement programmables.

### Pratique

Les cinq boutons et molette de défilement permettent un travail tout à fait efficace. Grâce au bouton DPI et aux indicateurs LED dissimulés, il est en outre très facile d'alterner entre les préférences.



## Institut d'expertise

L'accessoire le plus utilisé sur le bureau est toujours la souris d'ordinateur. Etant donné que le choix d'une souris varie selon les personnes, nous vous offrons ici des conseils pratiques à ce sujet.ir?

La première chose qui nous vient à l'esprit lorsque nous parlons d'ergonomie du poste de travail informatique est l'utilisation de la souris. Ce qui est...

[Lire la suite en ligne](#)

## Spécifications

Poids	174 gr
Numéro article:	BNEEVRD (Normal) BNEEVRDS (Small)

## Contact

 BAKKER ELKHUIZEN

BakkerElkhuizen  
Taalstraat 151  
5261 BC Vught  
Netherlands  
tel. +31 365467265  
fax. +31 365467830  
email: [info@bakkerelkhuizen.com](mailto:info@bakkerelkhuizen.com)  
website: [www.bakkerelkhuizen.fr](http://www.bakkerelkhuizen.fr)