



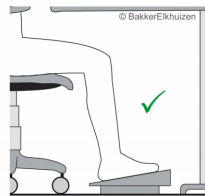
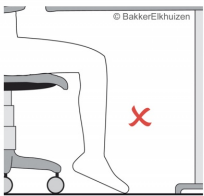
**Benutzerfreundlich:** mit dem Fuß höhenverstellbar

**Praktisch:** rutschfeste Oberfläche

**Design:** solide und kompakt

**Höhe:** höhenverstellbar auf 8-30 cm

**Winkel:** einstellbar bis 90 Grad



#### Spezifikationen

Maße:	440 x 80 x 320 mm (B x H x T)
Gewicht:	5.5 kg
Produktnummer:	BNEFRP952

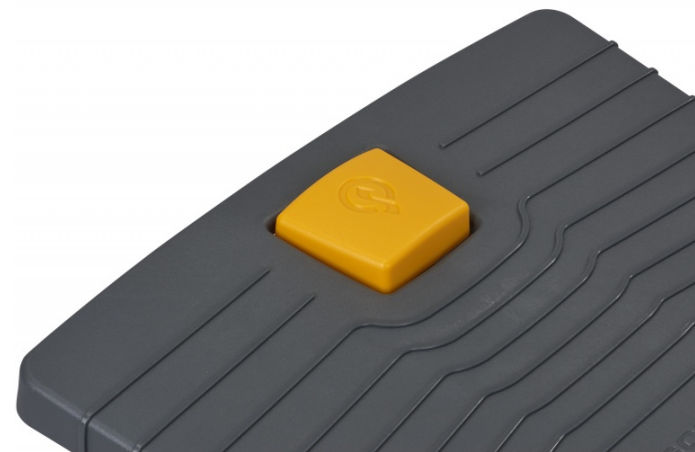
#### Arbeitsschutz

"Eine Fußstütze verhindert das Einklemmen von Blutgefäßen in den Beinen und trägt zu einer besseren Arbeitshaltung bei.

Wir empfehlen eine Fußstütze von mindestens 44 cm breit und 35 cm tief. Der Einstellbereich sollte mindestens 11 cm ab dem Boden betragen. Der Neigungswinkel der Auflagefläche sollte von 5 bis mindestens 15 Grad einstellbar sein."



1. Rutschfeste Oberfläche
2. Einstellbar bis 90 Grad
3. Mit dem Fuß bedienbar



#### Forschung

Eine Fußstütze kann eine Lösung bei unzureichender Höhenverstellbarkeit eines Schreibtisches und/oder Bürostuhls sein. Eine gute Fußstütze verhindert das Einklemmen von Blutgefäßen in den Beinen und trägt so zu einer besseren Arbeitshaltung bei.