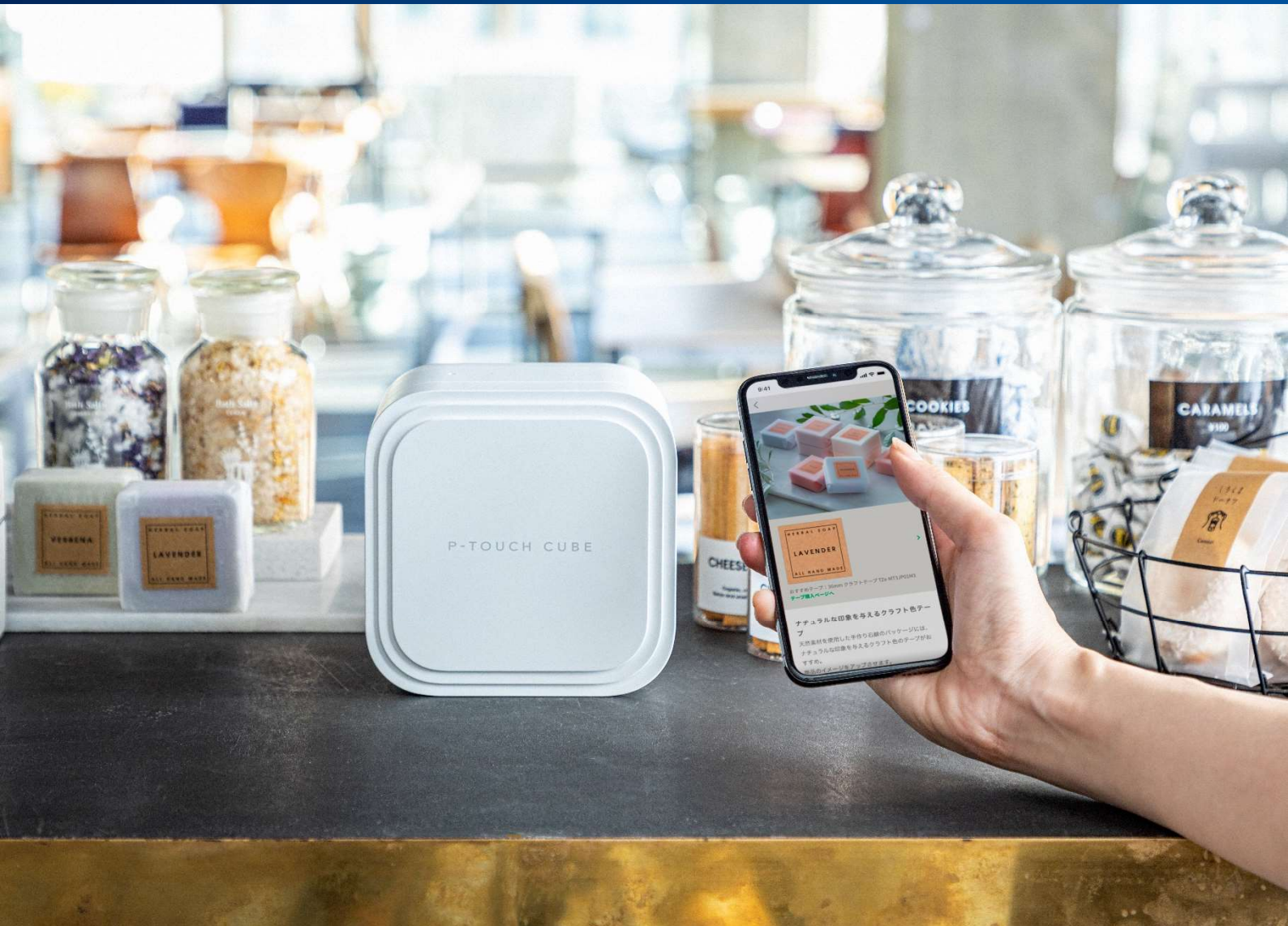


**Wiederaufladbares
Beschriftungsgerät zur
Nutzung an Desktop-
und Mobilgeräten**





- 3,5 bis 36 mm breite Etiketten drucken
- Den leistungsfähigen Li-Ion Akku bequem über den USB-Port wiederaufladen
- Mit der kostenlosen P-touch Editor Software über Windows und Mac Etiketten gestalten
- Schnelles und einfaches Beschriften per Bluetooth über Smartphone oder Tablet



- Die App P-touch Design&Print2 für iOS und Android herunterladen und über Bluetooth eine Verbindung mit dem P-touch CUBE Pro herstellen
- Aus vielen fertigen Etikettenvorlagen wählen oder ein eigenes Layout gestalten
- Einfügen verschiedener Schriftarten, Rahmen und ClipArts
- Inklusive Text-Scan-Funktion (OCR)

Allgemein

Artikelnummer
PTP910BTZ1

Max. Druckauflösung
360 x 360 dpi

Max. Druckgeschwindigkeit
20 mm/Sekunde

Drucktechnologie
Thermotransfer

Max. Druckhöhe
32 mm

Schneideeinheit
Automatisch
(Voll- und Halbschnitt)

Anzahl Tasten
1

Max. Etikettenlänge
999 mm

Schnittstellen

USB
Windows / Mac
USB Typ A zu USB-C

Bluetooth
iOS / Android
Apple MFi zertifiziert
Profile: SPP

Verbrauchsmaterial

TZe-Schriftbänder
3,5/6/9/12/18/24/36 mm

Software / App Kompatibilität

P-touch Editor
Microsoft® Windows® 7 SP1 /
Windows® 8.1 / Windows® 10
macOS v10.13/10.14/10.15

iPrint&Label
Android 5.0 oder höher
iOS 12 oder höher

SDK
Android
iOS

P-touch Design&Print 2
Android 5.0 oder höher
iOS 12 oder höher

Sonstiges

Stromversorgung
Integrierter Li-Ion Akku
PA-BT-003,
Aufladung über USB-Port

Gewicht
1,06 kg

Abmessungen
94 x 138 x 138 mm
(B x T x H)

**Automatische
Stromabschaltung**
10 Min.

Lieferumfang
Beschriftungsgerät
P-touch CUBE Pro
Lithium-Ionen Akku
36 mm laminiertes Schriftband
(schwarz auf weiß, 4 m lang)
USB-Kabel
Dokumentation



Gemeinsam für eine bessere Umwelt

Unser ökologisches Handeln ist simpel: Wir bemühen uns Verantwortung zu übernehmen, respektvoll zu handeln und versuchen unseren Beitrag zu einer Gesellschaft zu leisten, in der eine nachhaltige Entwicklung Platz finden kann.

www.brotherearth.com