

# IDEAL 2445

max.

21

Blatt

← 24 cm →

**Komfortabler und leistungsstarker Schreibtisch-Aktenvernichter.**

**Stufe P-2** 4 mm Streifenschnitt

Blattzahl\*: 19-21 | 16-18

**Stufe P-4** 4 x 40 mm Partikelschnitt

Blattzahl\*: 13-15 | 11-13

**Stufe P-5** 2 x 15 mm Partikelschnitt

Blattzahl\*: 10-12 | 8-10

**Stufe P-6** 0,8 x 12 mm Feinschnitt

Blattzahl\*: 4-6 | 3-5

**Stufe P-7** 0,8 x 5 mm Super-Feinschnitt

Blattzahl\*: 4-5 | 3-4

\* Papier DIN A4, 70 g/m<sup>2</sup> | Papier 80 g/m<sup>2</sup>



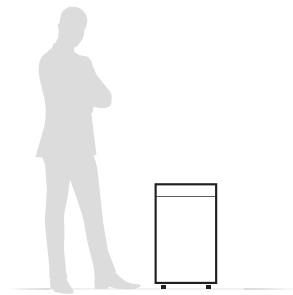
## Technische Daten

**Volumen** 50 l (Unterschrank)

35 l (Schnittgutbehälter)

**Strom** 230 V / 50 Hz

**Leistung** 390-Watt-Wechselstrommotor



**Maße** 635 x 395 x 291 mm (H x B x T)

**Gewicht** 21 kg

## Produktbeschreibung

SPS-Sicherheitspaket (Safety Protection System): Patentierte, elektronisch kontrollierte Sicherheitsklappe in der Zuführung als zusätzliches Sicherheitselement; Mehrfunktions-Schaltelement EASY-SWITCH mit integrierter Bedienung durch Farbsignale und Leuchtsymbole; Reversierautomatik mit automatischer Abschaltung (verhindert Papierstaus); Abschaltautomatik bei vollem Schnittgutbehälter; elektronische Türsicherung über Magnetschalter; zweifache Motorsicherung; ZERO ENERGY Standby-Modus: Komplette, automatische Netztrennung nach 15 Minuten Standby-Modus. Lichtschranke für automatischen Start/Stop. Büroklammernfeste Qualitäts-Messerwellen aus gehärtetem Spezialstahl mit LIFETIME-Garantie (Büro- und Heftklammern sind beim Feinschnitt 0,8 x 12 mm und Super-Feinschnitt 0,8 x 5 mm zu entfernen. Garantie: 2 Jahre). Laufruhiger, kraftvoller Wechselstrommotor. Robustes, geschlossenes Getriebe. Hochwertiger, fahrbarer Holzunterschrank. Praktischer Schnittgutbehälter aus schlagfestem Kunststoff (kann mit oder ohne Einwegsack verwendet werden).

# IDEAL

WWW.IDEAL.DE

# IDEAL 2445

## Ausstattungsmerkmale



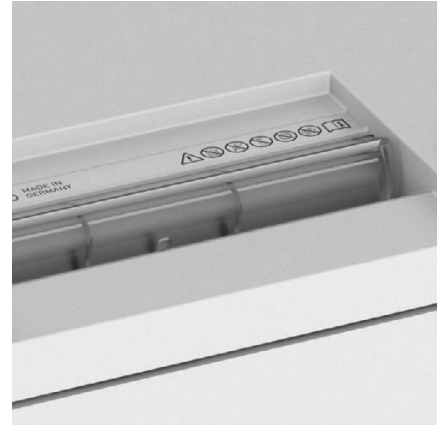
### VOLLSTAHL-MESSERWELLEN

Büroklammernfeste, gehärtete Vollstahl-Messerwellen mit lebenslanger Garantie bei bestimmungsgemäßem Gebrauch (Feinschnitt-Modelle ausgenommen).



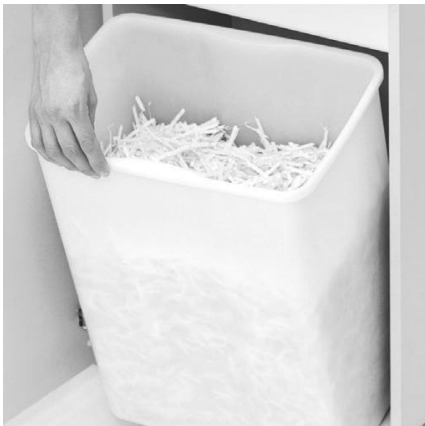
### EASY-SWITCH

Hoher Bedienkomfort: intelligente Steuerung durch das Mehrfunktions-Schaltenelement EASY-SWITCH mit Bedienerführung durch Farbsignale und Leuchtsymbole.



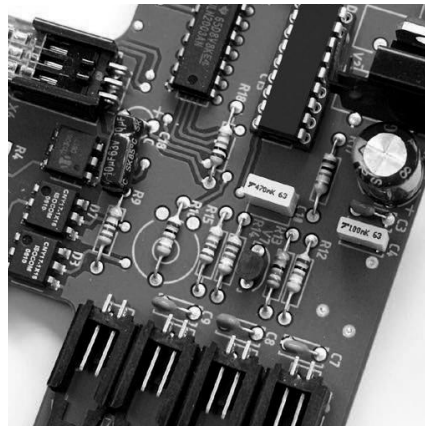
### PATENTIERTE SICHERHEITSKLAPPE

Besonders sicher: Elektronisch kontrollierte, transparente Sicherheitsklappe in der Zuführöffnung als Finger- und Krawattenschutz.



### SCHNITTGUTBEHÄLTER

Der umweltfreundliche Schnittgutbehälter lässt sich bequem und sauber entnehmen. Er kann mit oder ohne Einwegplastiksack verwendet werden.



### AUTOMATIK-FUNKTIONEN

Erprobt und zuverlässig: Steuerelektronik für die verschiedenen Automatik-Funktionen einschließlich dem Energiesparmodus ZERO ENERGY Standby-Modus.



### HOCHWERTIGE KOMPONENTEN

Qualität bis ins Detail: Hochwertiger Unterschränk mit Qualitätsbeschlägen.



[www.blauer-engel.de/uz174](http://www.blauer-engel.de/uz174)

# IDEAL