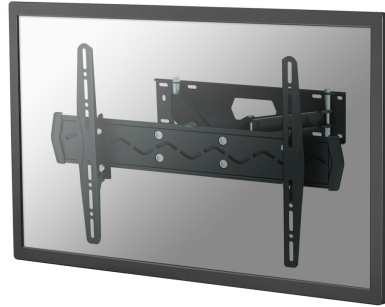


LED-W560

Le support mural Neomounts by Newstar, modèle LED-W560 est un support mural avec inclinaison, rotation et pivot pour écrans jusqu'à 75" (191 cm).

NEOMOUNTS BY NEWSTAR SUPPORT MURAL



CARACTÉRISTIQUES

Couleur	Noir
Distance au mur	9 - 38 cm
Garantie	5 ans
Inclinaison (degrés)	20°
Modèle VESA	100x100 100x200 120x120 200x100 200x200 200x300 200x400 300x100 300x200 300x300 350x350 400x400 400x300 400x600 440x400 500x400 600x200 600x300 600x400 75x75
Pivotement (degrés)	110°
Poids max.	50
Poids min.	0
Rotation (degrés)	6°
Réglage de la hauteur	Aucun
Taille de l'écran max.	75
Taille de l'écran min.	32
Type	Mouvement complet Inclinaison Tourner
VESA maximum	600x400 mm
VESA minimum	75x75 mm
Écrans	1
EAN code	8717371443009

Le support mural Neomounts by Newstar, modèle LED-W560 est un support mural avec inclinaison, rotation et pivot pour écrans jusqu'à 75" (191 cm).

Assurez une flexibilité maximale avec ce double bras oscillant et configurer votre écran dans n'importe quelle position. La double charnière permet de supporter un écran de 80 à 150cm et de le fixer dans un coin pour votre confort visuel.

Vous pouvez également incliner l'écran. Idéal pour fixer en hauteur un écran. Le support a une capacité de 50 kg et est adapté pour des écrans jusqu'à 75" (191 cm) avec des trous VESA de maximum 600x400 mm.

LED-W560

NEOMOUNTS BY NEWSTAR SUPPORT MURAL

